

Οδηγίες εγκατάστασης συσκευής USB Token Gemalto IDClassic 340



Τεχνικό Τμήμα Novatron A.E.
Δευτέρα ως Παρασκευή 9:00 - 17:30
support@novatron.gr
Τηλ.: 210 61 80 865

Περιεχόμενα

Εισαγωγή	3
Λήψη οδηγών και διαχειριστικού εργαλείου	3
Αποσυμπίεση οδηγών και διαχειριστικού εργαλείου	4
Επεξήγηση περιεχομένων του φάκελου με τους οδηγούς και διαχειριστικού εργαλείου ..	5
Εγκατάσταση σε περιβάλλον Windows	5
Εγκατάσταση σε Windows Vista, 7	5
Εγκατάσταση σε Windows XP	8
Εγκατάσταση σε Windows 8	8
Εφαρμογή Classic Client Toolbox	8
Αλλαγή κωδικού χρήστη (User PIN)	9
Αλλαγή κωδικού διαχειριστή (Admin PIN)	10
Ξεκλείδωμα PIN Χρήστη (User PIN)	11
Χρήσιμοι Σύνδεσμοι	12
Πιστοποιητικά Αρχής Πιστοποίησης Ελληνικού Δημοσίου.	12
Οδηγίες χρήσης ψηφιακών πιστοποιητικών & χρονοσήμανσης	12
Χρήσιμα Εργαλεία	12
Συχνές ερωτήσεις.	12

Εισαγωγή

Για την ομαλή χρήση του USB Token θα πρέπει να εγκατασταθούν οι ανάλογοι οδηγοί (driver) και η βοηθητική εφαρμογή της Gemalto στο λειτουργικό σύστημα.

Μπορείτε να κατεβάσετε όλα τα παραπάνω από την ιστοσελίδα της Υπηρεσίας Ανάπτυξης Πληροφορικής:

<http://yap.gov.gr/> ή εναλλακτικά από τους παρακάτω συνδέσμους.

	32bit	64bit
One Drive	https://onedrive.live.com/redirect?resid=402E94F32A0C51F51197&authkey=!AE9XJterR1tpAfU&ithint=file%2czip	https://onedrive.live.com/redirect?resid=402E94F32A0C51F51198&authkey=!AGFOWD1Liss4b_k&ithint=file%2czip
Google Drive	https://drive.google.com/file/d/0B4g5jMdNm aCITFFIdkNzclNIMnM/view?usp=sharing	https://drive.google.com/file/d/0B4g5jMdNm aCldjZ TcmlyQWlsVVk/view?usp=sharing

Λήψη οδηγών και διαχειριστικού εργαλείου

Αρχή Πιστοποίησης Ελληνικού Δημοσίου | **Θέματα** Ηλ. Διακυβέρνησης | **Μητρώς** Ψηφιακής

Υπηρεσίες Υποδομής Δημοσίου Κλειδιού

Διαδικασία έκδοσης πιστοποιητικών

Διαδικασία ανάκλησης πιστοποιητικών

Διαδικασία ανάκτησης πιστοπ. κρυπτογράφησης

Δικαιολογητικά - έντυπα

Μητρώο τελικών χρηστών

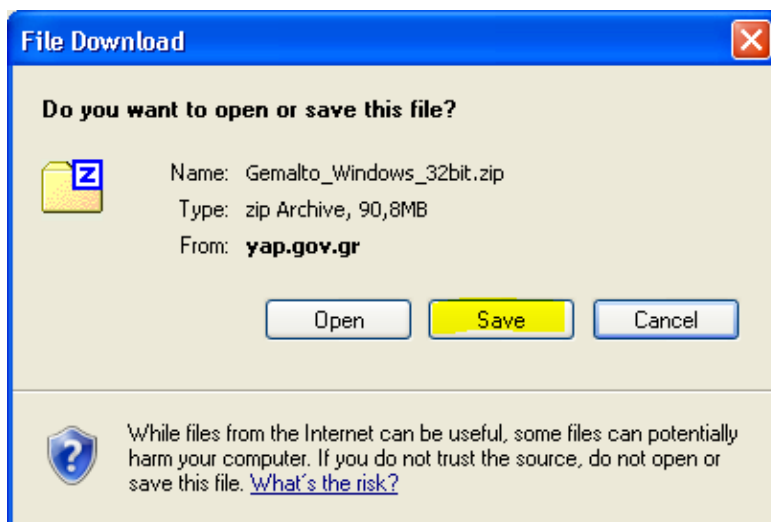
Οδηγίες αρχικοποίησης των ΑΔΔΥ

Από την ιστοσελίδα <http://yap.gov.gr/> επιλέγουμε Αρχή Πιστοποίησης Ελληνικού Δημοσίου → **Οδηγίες αρχικοποίησης των ΑΔΔΥ**.

2) Gemalto

- 2a) Οδηγοί (drivers) και διαχειριστικό εργαλείο για Windows - 32bit για Gemalto
- 2b) Οδηγοί (drivers) και διαχειριστικό εργαλείο για Windows - 64bit για Gemalto
- 2c) Οδηγίες εγκατάστασης και διαχείρισης

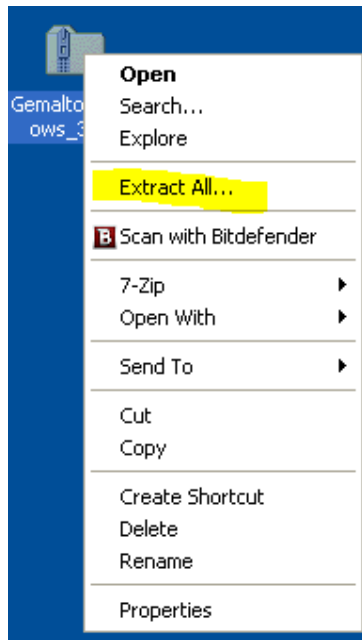
Επιλέγουμε τον **driver** ανάλογα με την έκδοση του λειτουργικού μας συστήματος. (32 ή 64 bit)



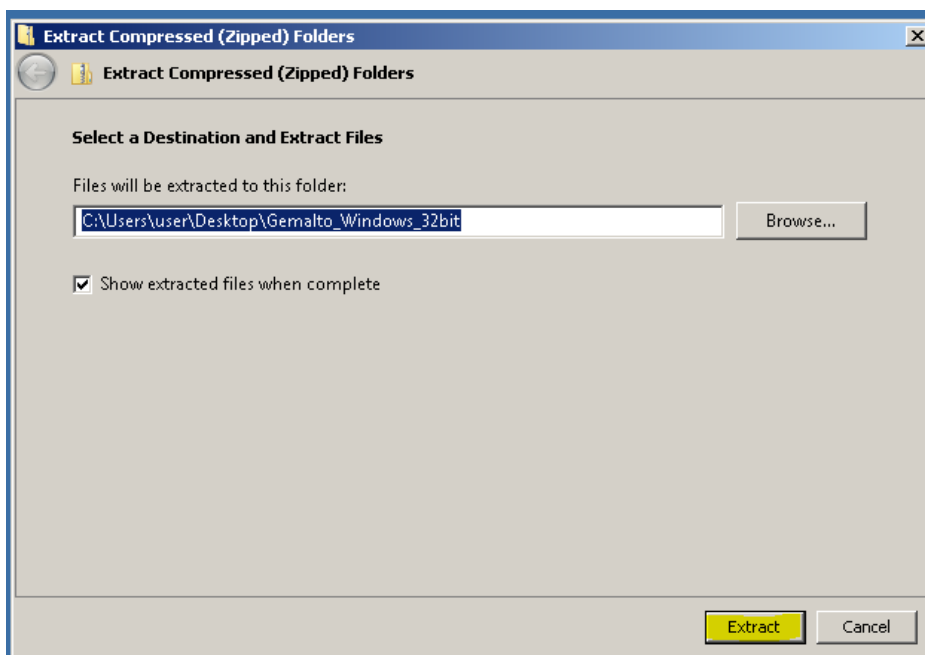
Επιλέγουμε **Save** και θα ξεκινήσει η λήψη των οδηγών (driver) της συσκευής μας.

Αποσυμπίεση οδηγών και διαχειριστικού εργαλείου

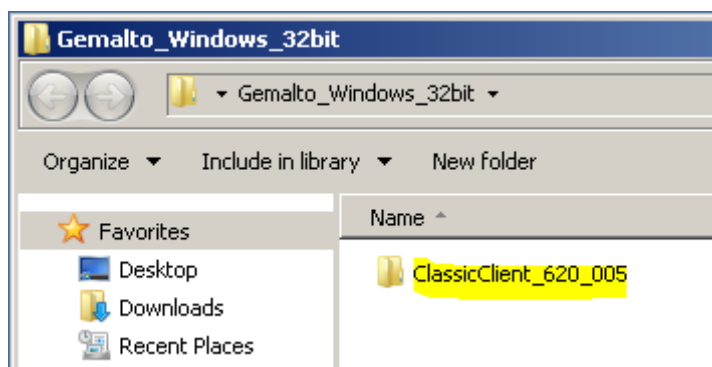
Ανάλογα με τον browser και το λειτουργικό μας σύστημα θα ληφθεί το αρχείο Gemalto_Windows_32bit.zip το οποίο και πρέπει να αποσυμπιέσουμε για την εγκατάσταση.



Κάνουμε δεξί κλικ στο αρχείο Gemalto_Windows_32bit.zip και επιλέγουμε **Extract All**.

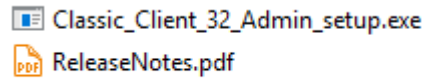


Επιλέγουμε **Extract**.



Αφού ολοκληρωθεί η αποσυμπίεση θα δημιουργηθεί ο φάκελος ClassicClient_620_005 στον οποίο βρίσκονται τα απαραίτητα αρχεία εγκατάστασης.

Επεξήγηση περιεχομένων του φάκελου με τους οδηγούς και διαχειριστικού εργαλείου



Classic_Client_32_Admin_setup.exe: Αρχείο εγκατάστασης για λειτουργικά συστήματα 32bit.

ReleaseNotes.pdf: Πληροφορίες έκδοσης του λογισμικού.

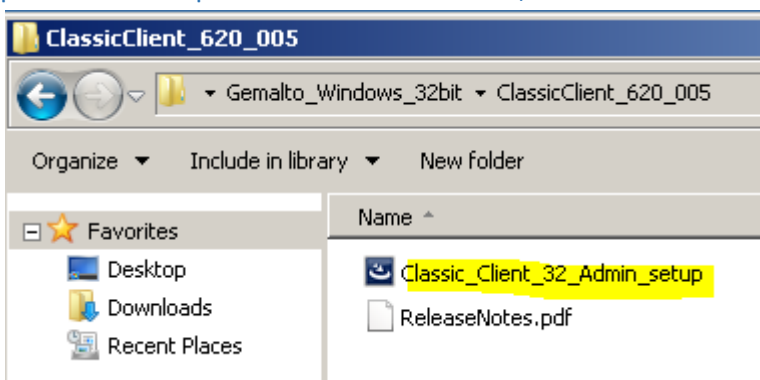
ΠΡΟΣΟΧΗ

Το αρχικό PIN (**User PIN**) του USB Token είναι **123456** και το αρχικό PUK (**Admin PIN**) είναι **123456**. Συνιστάται η αλλαγή του για λόγους ασφάλειας. Σε περίπτωση τριών λάθος καταχωρήσεων του PIN το USB Token κλειδώνει και πρέπει να ξεκλειδωθεί το PIN με τη χρήση του PUK. Σε περίπτωση τριών λάθος καταχωρήσεων του PUK η συσκευή κλειδώνει οριστικά και δεν είναι δυνατή η επαναφορά της.

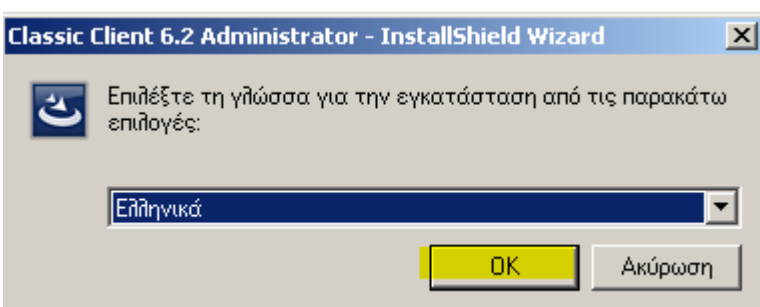
Εγκατάσταση σε περιβάλλον Windows

Για το παράδειγμα μας χρησιμοποιούμε περιβάλλον Windows 7 32bit, αν το λειτουργικό σας σύστημα είναι 64bit τότε θα πρέπει να κάνετε λήψη του αρχείου εγκατάστασης για λειτουργικά συστήματα 64bit.

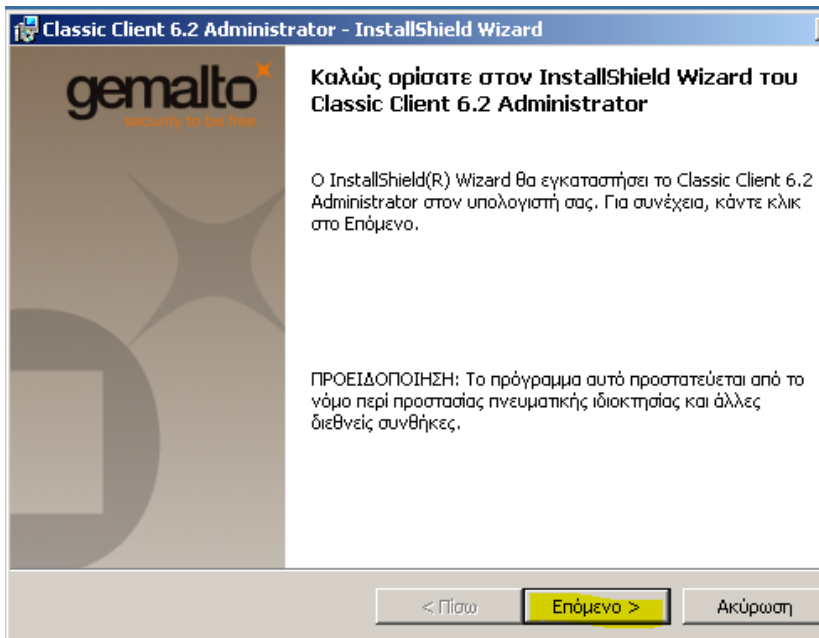
Εγκατάσταση σε Windows Vista, 7



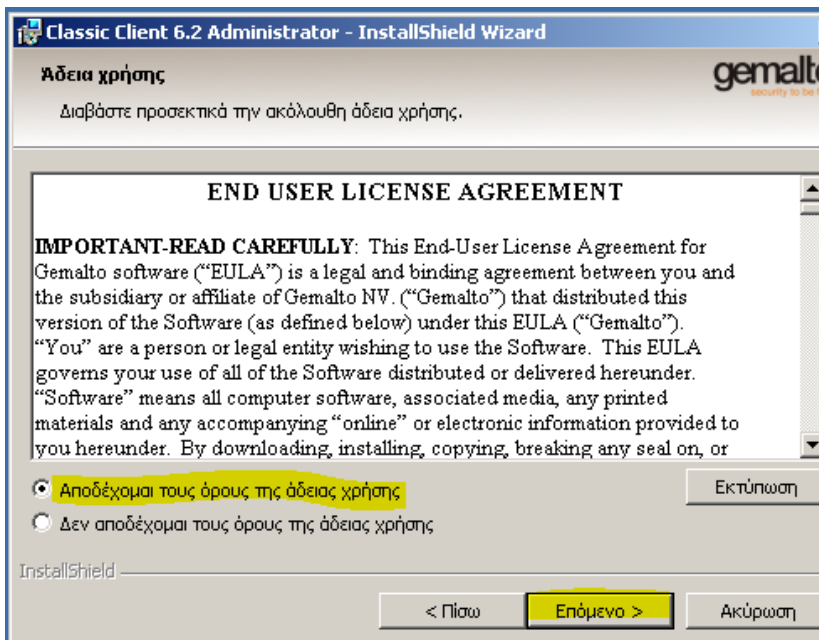
Από το φάκελο Driver κάνουμε διπλό κλικ στο **Classic_Client_32_Admin_setup.exe**



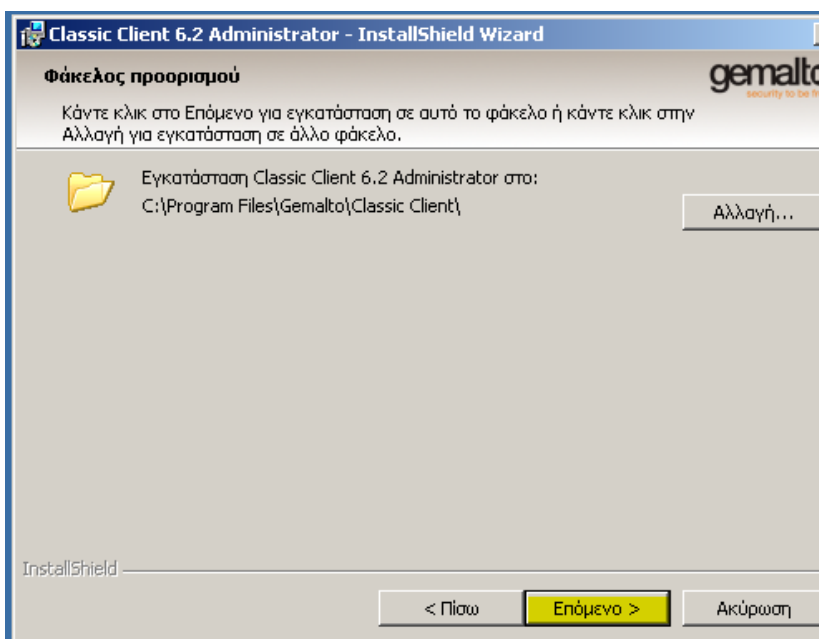
Επιλέγουμε **OK**.



Επιλέγουμε **Επόμενο**.



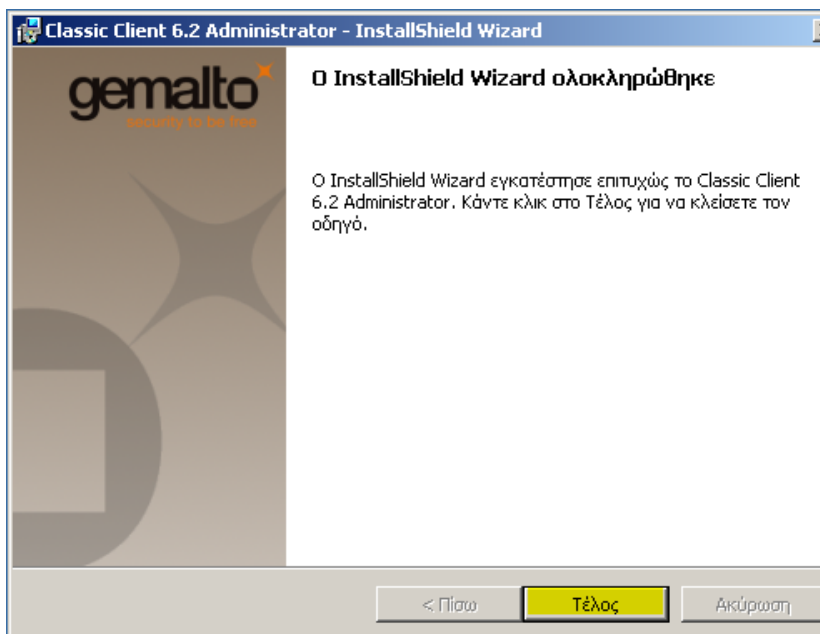
Επιλέγουμε **Αποδέχομαι του όρους της άδειας χρήσης και έπειτα Επόμενο**.



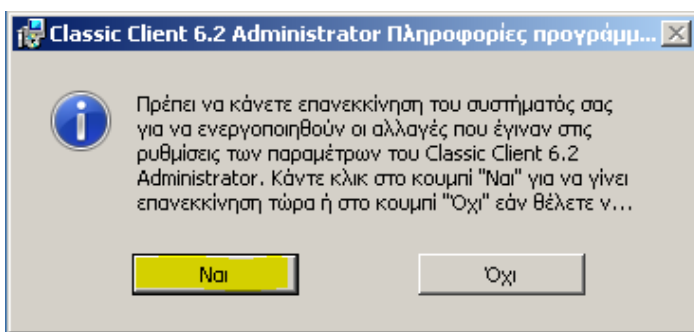
Επιλέγουμε **Επόμενο**.



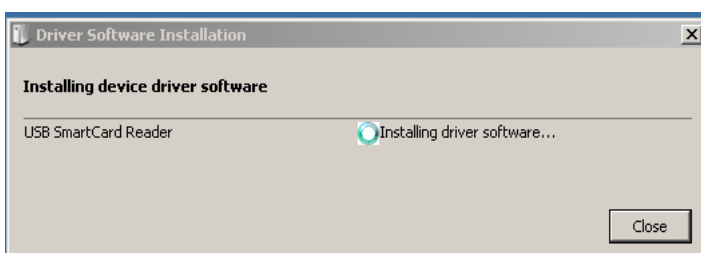
Επιλέγουμε **Εγκατάσταση**.



Επιλέγουμε **Τέλος**.



Επιλέγουμε **Ναι** και ο υπολογιστής μας θα επανεκκινήσει.



Αφού ολοκληρωθεί η επανεκκίνηση συνδέουμε το USB Token στον υπολογιστή μας και **θα εγκατασταθεί αυτόματα**.

Εγκατάσταση σε Windows XP

Για την εγκατάσταση σε Windows XP η διαδικασία είναι η ίδια με των Windows 7

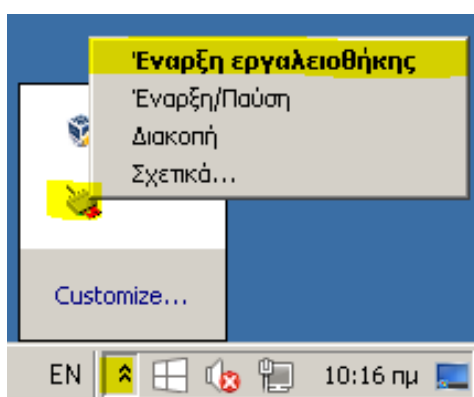
Εγκατάσταση σε Windows 8

Για την εγκατάσταση σε Windows 8 η διαδικασία είναι η ίδια με των Windows 7

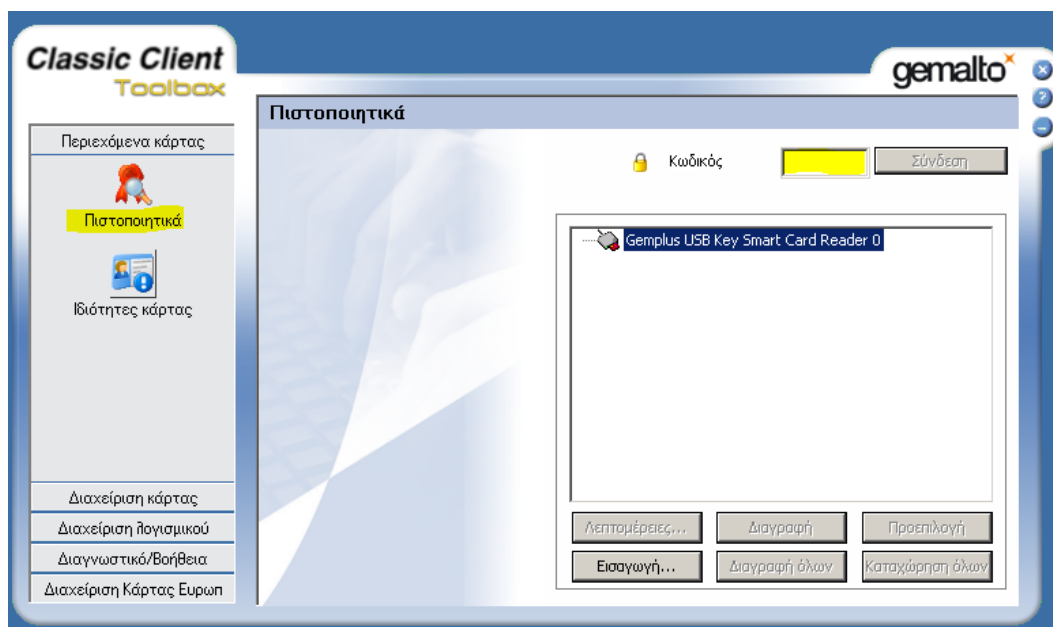
Εφαρμογή Classic Client Toolbox

Η εφαρμογή **Classic Client Toolbox** είναι ένα βοηθητικό εργαλείο για την διαχείριση του USB Token όσον αφορά τους κωδικούς πρόσβασης και τα εγκατεστημένα πιστοποιητικά.

Η εφαρμογή βρίσκεται στο System Tray του υπολογιστή μας (τα εικονίδια κάτω-αριστερά, δίπλα στην ώρα).

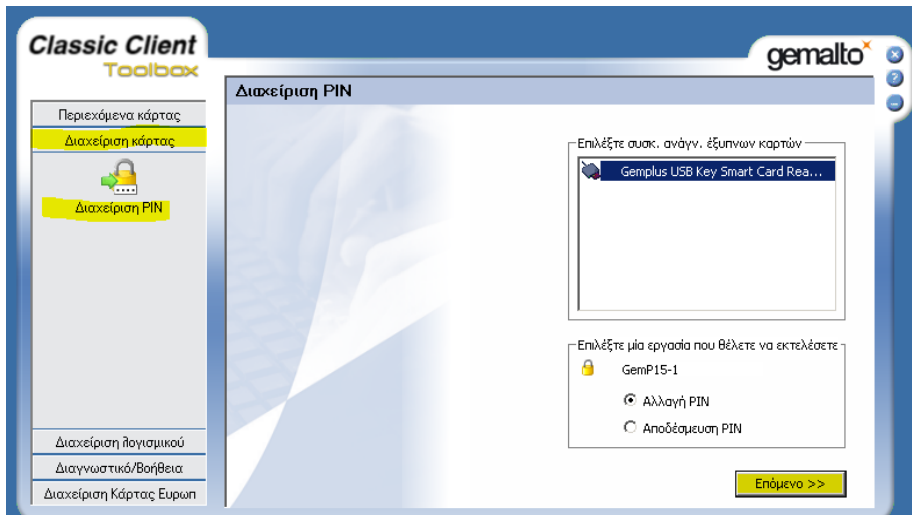


Με δεξί κλικ και επιλέγοντας **Έναρξη εργαλειοθήκης** ανοίγει το κεντρικό παράθυρο της εφαρμογής.

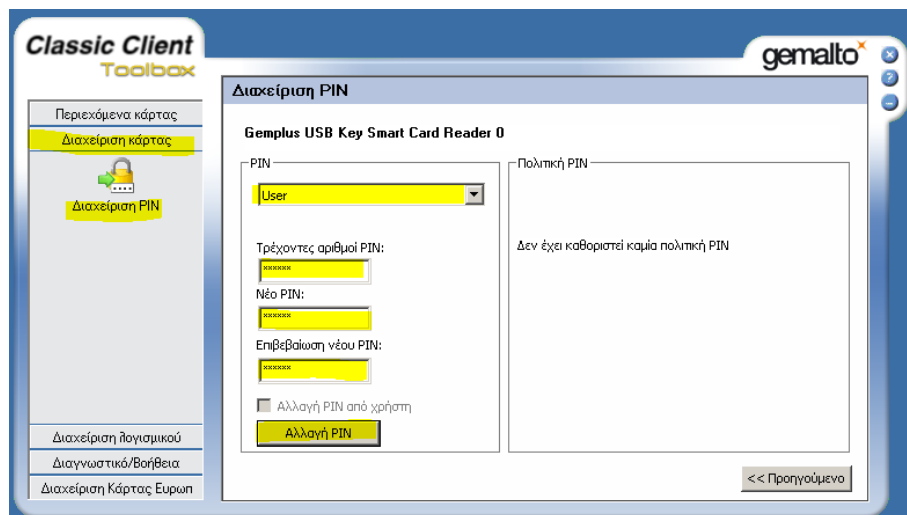


Κάνοντας κλικ στο εικονίδιο **Πιστοποιητικά** μπορούμε να δούμε τα περιεχόμενα του USB Token.

Αλλαγή κωδικού χρήστη (User PIN)

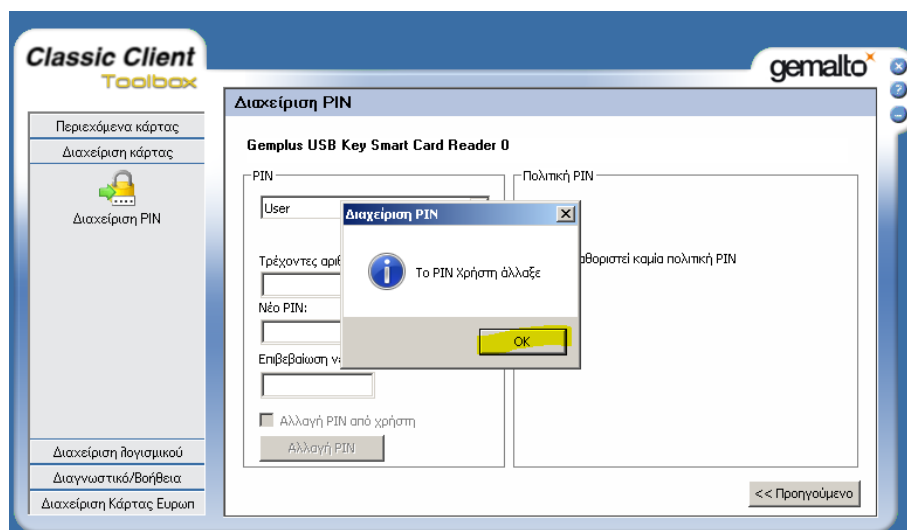


Από την εφαρμογή Classic Client Toolbox επιλέγουμε **Διαχείριση Κάρτας** → **Διαχείριση PIN** και πατάμε το κουμπί **Επόμενο**.



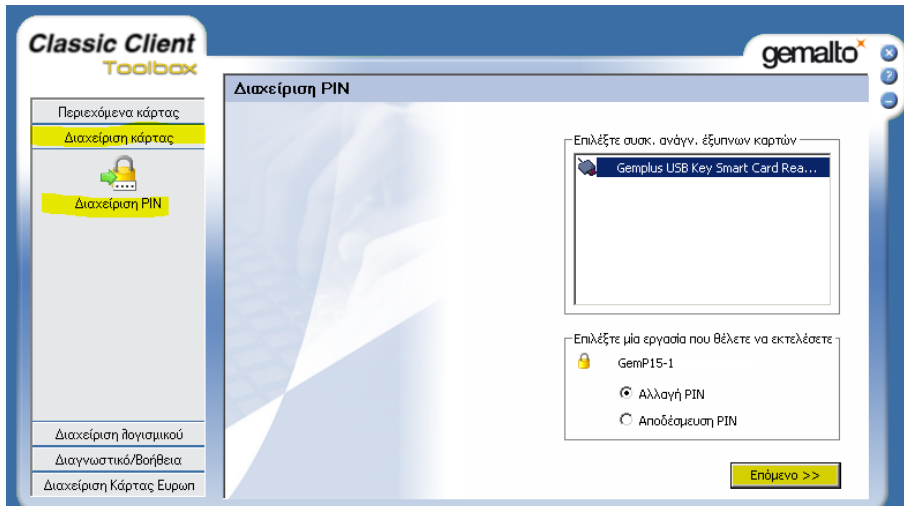
Επιλέγουμε **User** και στο πεδίο **Τρέχοντες αριθμοί PIN** γράφουμε το τρέχων PIN μας ενώ στα πεδία **Νέο PIN** και **Επιβεβαίωση νέου PIN** γράφουμε το νέο PIN που επιθυμούμε.

ΠΡΟΣΟΧΗ! Το προεπιλεγμένο User PIN είναι το **123456**. Σε περίπτωση τριών λάθος εισαγωγών το **USB Token κλειδώνει**.

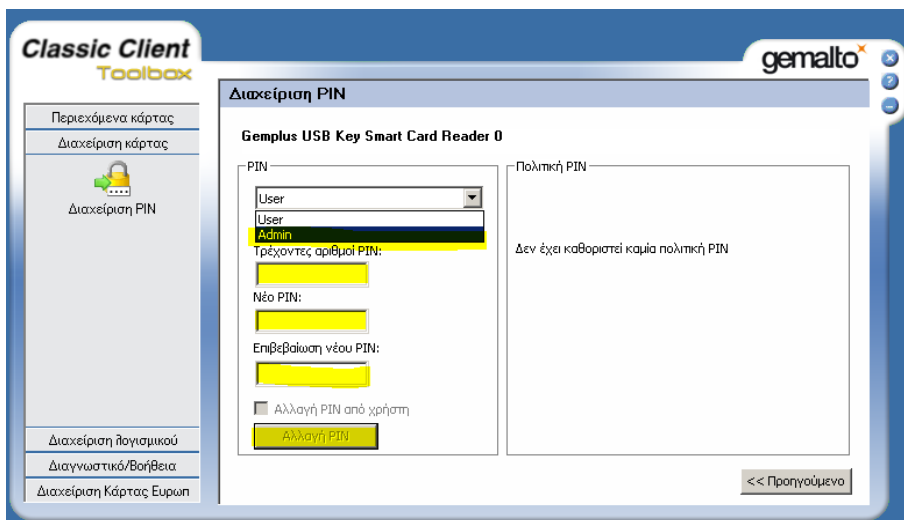


Πατώντας το κουμπί **Αλλαγή PIN** εμφανίζεται το μήνυμα *Το PIN Χρήστη άλλαξε*. Πατάμε το κουμπί **OK** για να κλείσει το παράθυρο.

Αλλαγή κωδικού διαχειριστή (Admin PIN)

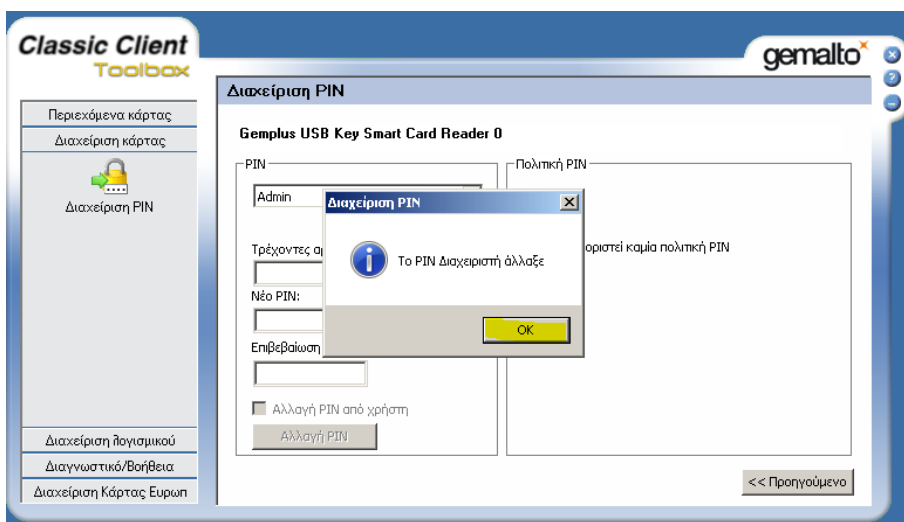


Από την εφαρμογή Classic Client Toolbox επιλέγουμε **Διαχείριση Κάρτας** → **Διαχείριση PIN** και πατάμε το κουμπί **Επόμενο**.



Επιλέγουμε **Admin** και στο πεδίο **Τρέχοντες αριθμοί PIN** γράφουμε το τρέχων Admin PIN μας ενώ στα πεδία **Νέο PIN** και **Επιβεβαίωση νέου PIN** γράφουμε το νέο Admin PIN που επιθυμούμε.

ΠΡΟΣΟΧΗ! Το προεπιλεγμένο Admin PIN είναι το **123456**. Σε περίπτωση τριών λάθος εισαγωγών το **USB Token κλειδώνει**.

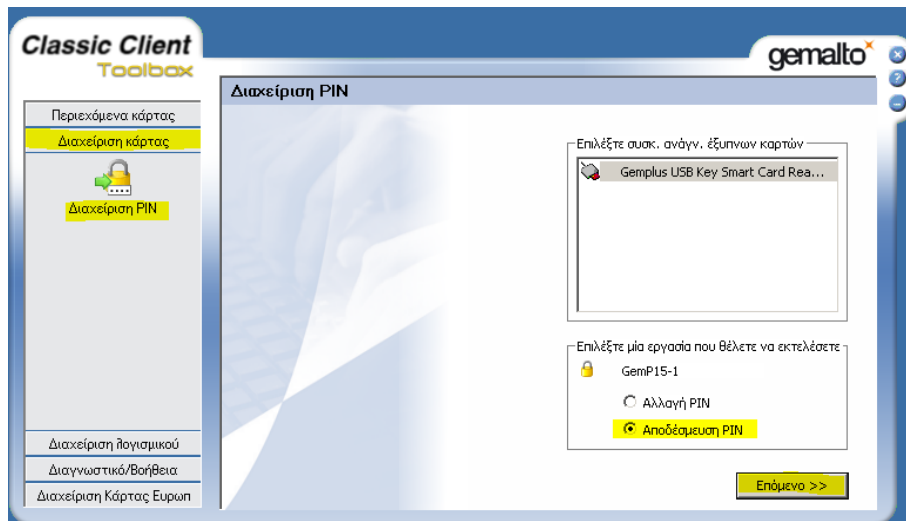


Πατώντας το κουμπί **Αλλαγή PIN** εμφανίζεται το μήνυμα *Το PIN Διαχειριστή άλλαξε*. Πατάμε το κουμπί **OK** για να κλείσει το παράθυρο.

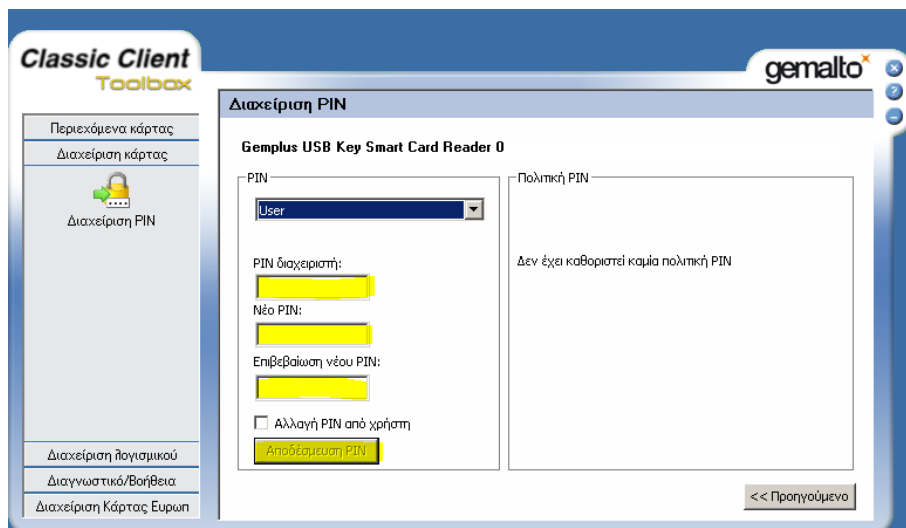
Ξεκλείδωμα PIN Χρήστη (User PIN)

Στην περίπτωση που χρησιμοποιήσουμε τρεις φορές λάθος το PIN χρήστη (User PIN) τότε μπορούμε να το επαναφέρουμε ακολουθώντας τις παρακάτω οδηγίες.

ΠΡΟΣΟΧΗ! Αν χρησιμοποιήσουμε λάθος το PIN διαχειριστή (Admin PIN) τρεις φορές τότε το **USB Token κλειδώνει οριστικά και δεν επανέρχεται.**



Από την εφαρμογή Classic Client Toolbox επιλέγουμε **Διαχείριση Κάρτας** → **Διαχείριση PIN** και πατάμε το κουμπί **Επόμενο** επιλέγοντας την **Αποδέσμευση PIN**.



Επιλέγουμε **User** και στο πεδίο **PIN Διαχειριστή** γράφουμε το τρέχων Admin PIN μας ενώ στα πεδία **Νέο PIN** και **Επιβεβαίωση νέου PIN** γράφουμε το νέο User PIN που επιθυμούμε.

Πατώντας το κουμπί **Αποδέσμευση PIN** ξεκλειδώνει το User PIN του USB Token.

Χρήσιμοι Σύνδεσμοι

Παρακάτω μπορείτε να βρείτε ορισμένους χρήσιμους συνδέσμους για την εγκατάσταση και χρήση των ψηφιακών υπογραφών από την ΥΑΠ.

Πιστοποιητικά Αρχής Πιστοποίησης Ελληνικού Δημοσίου.

Στον παρακάτω σύνδεσμο μπορείτε να βρείτε τα πιστοποιητικά που πρέπει να εγκατασταθούν στον υπολογιστή σας ούτως ώστε να μπορείτε να υπογράφετε ψηφιακά τα έγγραφα σας.

<https://pki.ermis.gov.gr/repository.html>

Στον παρακάτω σύνδεσμο μπορείτε να βρείτε πλήρης οδηγίες εγκατάστασης των παραπάνω πιστοποιητικών καθώς και τις απαραίτητες ρυθμίσεις που πρέπει να γίνουν στον Internet Explorer.

http://www.yap.gov.gr/images/stories/pki/HPARCA_Manual_CAs_installation_s.pdf

Σημείωση: Για την εγκατάσταση των προσωπικών σας πιστοποιητικών στον χώρο αποθήκευσης του Gemalto θα πρέπει να χρησιμοποιήσετε απαραίτητα Internet Explorer 8, 9 ή 10 όπως αναφέρεται και στις οδηγίες.

Οδηγίες χρήσης ψηφιακών πιστοποιητικών & χρονοσήμανσης

Στον παρακάτω σύνδεσμο μπορείτε να βρείτε οδηγίες χρήσης της ψηφιακής σας υπογραφής.

<http://www.yap.gov.gr/index.php/aped/aped-odigies-xrasis-pistopoihtikon-menu.html>

Χρήσιμα Εργαλεία

Στον παρακάτω σύνδεσμο μπορείτε να βρείτε χρήσιμα εργαλεία για την χρήση των ψηφιακών υπογραφών.

<http://www.yap.gov.gr/index.php/ergaleia.html>

Συχνές ερωτήσεις.

<http://www.yap.gov.gr/index.php/themata-enimerosis-politi/lista-syxnon-erotiseon-apantiseon.html?view=category&id=104>